

Tageseinrichtungen

Überblick und
Statistische Zahlen

April 2021

A photograph of a document with mathematical formulas for the volume of a cone. The formulas are:
$$\frac{1}{V} \int z dV = \frac{\pi r^2}{V H^2} \int_0^h (z^3 - 2z^2 H + z H^2) dz$$
$$= \frac{\pi r^2}{V H^2} \left[\frac{z^4}{4} - \frac{2z^3 H}{3} + \frac{z^2 H^2}{2} \right]_0^h$$
$$= \frac{\pi r^2 H}{4} \left[\frac{1}{4} - \frac{2H}{3h} + \frac{H^2}{2h^2} \right].$$

Kulturamt



Rottenburg
Stadt am Neckar

Kindergartenplatzbedarf in Rottenburg am Neckar

Kernstadt und Stadtteile

Erhebungsstand: 06.04.2021

Zusammenstellung

Kindertageseinrichtung	In der Kindertageseinrichtung eingetragene Gruppen		Kiga-Plätze 2020/21	Gruppen 2021/22	Kiga-Plätze 2021/22	Kinder im Kindergartenjahr 2020/21	2021/22	Kinder unter 3 Jahren		Geburtenzahl 1-2-Jahre	Geburtenzahl 2-3-Jahre	Plätze u3 2021/22
	max. belegbare Kiga-Plätze 2020/21	2020/21						Plätze u3 2020/21	2021/22			
St. Meinrad kath.	4,0	80	70	4,0	70			10				10
St. Michael kath.	6,0	107	87	6,0	87			20				20
St. Moriz kath.	3,0	65	65	3,0	65			0				0
St. Remigius städt.	4,0	97	87	4,0	87			5				5
Kindergarten Martin-Luther evang.	3,0	40	44	3,0	44			10				10
Waldorfindergarten frei	2,0	35	25	2,0	25			10				10
Waldkindergarten frei	1,0	20	20	1,0	20			0				0
Ditzweg städt.	4,0	67	37	4,0	37			25				25
Außenstelle Ditzweg im DHL-Gelände	0,0	0	0	0,0	0			0				0
Kindertagesstätte Yalovastraße	3,0	60	50	3,0	100			0				0
Gut-Betha / St. Raphael städt.	3,0	70	70	3,0	70			0				0
Hohenberg städt.	7,0	125	85	7,0	85			35				35
Kindertagesstätte ev. frei	2,0	20	20	2,0	0			20				20
Klauser städt.	4,0	70	50	4,0	50			20				20
Pfirkburg städt.	2,0	50	50	2,0	50			0				0
Kernstadt	48,0	920	740	48,0	790	772	795	851	192	209		165
St. Marien Bad Niedernau kath.	1,5	37	37	1,5	37	29	28	30	0	5		0
St. Raphael Baisingen kath.	4,0	85	75	4,0	75	67	65	63	10	13	17	10
Bieringen städt.	1,0	25	15	1,0	15	24	25	23	5	5	10	5
Dettingen Kath	1,5	47	37	1,5	37	37			5			5
Dettingen städt.	1,0	25	25	1,0	25	64	63	68	0	12	16	0
Eckenweiler städt.	2,0	35	25	2,0	25	33	37	32	10	8	9	10
Eckenweiler Milchhaus	0,5	12	12	0,5	12							
St. Maria Egenzingen kath	5,0	137	125	6,0	125				12			12
Egenzingen evang.	2,0	47	37	2,0	37	180	172	190	5	50	46	5
Egenzingen Krippe städt.	2,0	20	0	2,0	0	0			20			20
St. Maria Frommenhausen kath.	1,0	25	15	1,0	15	25	28	29	5	8	5	5
Kinderarche Hallingen kath.	3,0	72	62	3,0	62	65	65	76	5	20	12	5
Waldkindergarten Pustebäume Hallinger ev. frei	1,0	20	20	1,0	20							
Hemmendorf kath.	1,5	37	27	1,5	27	44	47	53	5	17	15	5
Don Bosco Kibingen kath.	4,0	85	75	4,0	75	81	82	80	10	25	24	10
Obermaier städt.	1,0	23	18	1,0	18	16	15	14	5	2	3	5
St. Ursula Oberndorf kath.	3,0	57	37	3,0	37	49	43	50	15	10	18	15
St. Andreas Schwalldorf kath.	1,5	36	20	1,5	17	32	33	36	8	5	10	8
Unterm Regenbogen Seebrom kath	2,0	47	37	2,0	37	47			5			5
Seebrom städt.	1,0	25	25	1,0	25	74	72	70	0	14	14	0
Seebrom ev. Seebrom frei	1,0	10	0	1,0	0	0			10			10
St. Wolfgang Weiler kath.	2,0	47	37	2,0	37	41	46	44	5	13	10	5
St. Katharina Wendelsheim kath.	4,0	81	49	4,0	49	55	52	58	22	9	15	22
Wurmlingen städt.	1,0	22	12	1,0	12	12			5			5
St. Josef Würmlingen kath	2,0	47	37	2,0	37	37			5			5
Wendelsburg Würmlingen evang.	3,0	57	37	3,0	37	97	105	97	15	33	23	15
Stadtteile	53,5	1.161	896	53,5	893	956	976	1013	187	249	252	187
Summe	101,5	2.081	1.636	101,5	1.693	1.728	1.771	1.864	342	441	461	352
Tagespflege		0							115			115
									457			457

Aktuelle Belegung der Kindertageseinrichtungen in Rottenburg am Neckar
Kernstadt und Stadtteile

Zusammenstellung

Kindertageseinrichtung	eingetragene Gruppen	max. belegbare Plätze einschl. Krippe	Belegung												Plätze u3	Belegung				
			2020/21	01.03.15	01.03.16	01.03.17	01.03.18	01.03.19	01.03.20	01.03.21	2020/21	01.03.15	01.03.16	01.03.17		01.03.18	01.03.19	01.03.20	01.03.21	
St. Meinrad kath.	4,0	80	70	67	71	66	65	69	70	68	10	6	2	11	10	10	9	10		
St. Michael kath.	6,0	107	87	74	82	74	84	87	84	86	20	5	15	25	23	20	20	14		
St. Moritz mit Tagessstätte kath.	3,0	65	65	69	65	68	66	65	66	65	0			1		0	2			
St. Remigius städt.	4,0	97	87	82	73	68	81	83	87	83	5	2	9	10	10	8	4	7		
Kindergarten Martin-Luther evang.	3,0	54	44	45	45	44	44	44	43	44	10	10	10	12	13	10	11	10		
Walddorfgarten, frei	2,0	35	25	17	10	14	14	14	10	9	10	7	9	8	9	5				
Walddorfgarten, frei	1,0	20	20	19	19	19	17	19	16	19	0		1							
Dälzweg, städt.	4,0	67	37	33	34	31	29	36	44	40	25	16	11	20	25	27	21	20		
Dälzweg Außenstelle St. Claude	1,0	25,0							19	21	10									
Gut-Beitha/St. Raphael, ab 2015 städt.	3,0	70	70	67	69	65	61	64	68	65	0			1						
Hohenberg, städt.	7,0	125	85	69	63	65	66	66	64	79	35	24	32	34	30	31	31	28		
Kinderstübchen eV, frei	2,0	20	0		0	0	0	1		2	20	21	22	24	24	21	23	21		
Klause städt.	4,0	70	50	23	31	32	34	34	31	30	20	12	17	20	16	21	13	11		
Pflksburg, städt.	2,0	50	50	44	47	47	45	50	48	49	0	2	2	0						
Summe Kernstadt	46,0	885	715	609	615	594	605	632	650	660	165	108	123	165	161	157	141	121		
St. Marien Bad Niedernau, kath.	1,5	37	37	21	16	11	13	17	26	32	0	1		1	3	0	1			
St. Raphael Baisingen, kath.	4,0	85	75	28	37	39	44	49	45	50	10	7	11	8	11	7	9	8		
Bieringen städt.	1,0	25	15	9	10	13	13	15	14	12	5	1	1	1	3	2				
Deilingen, kath	1,5	47	37	38	34	34	36	32	29	33	5	3	1	2	4	3	7			
Deilingen städt.	1,0	25	25	19	9	13	15	17	19	23	0				1	2				
Eckenweiler, städt.	2,0	35	25	23	25	26	25	22	21	22	10	3	5	5	4	10	9	6		
Eckenweiler, Milchhäusle, städt. **)	0,5	12	12						9	7										
St. Maria Ergenzingen kath	6,0	137	125	106	110	111	102	106	92	99	12	6	10	8	10	10	0	7		
Ergenzingen evang.	2,0	47	37	47	37	24	29	27	33	36	5	1	1	1	2	5	3	1		
Ergenzingen Krippe städt.	2,0	20	0		0	0	0	1			20			9	12	9	10	14		
St. Maria Frommenhausen, kath.	3,0	25	15	13	12	10	16	14	17	16	5	2	2	5	1	4	1	1		
Kinderarche Hallingen, kath.	1,0	72	62	44	47	44	43	39	39	42	5	5	4	4	2	4	6			
Walddorfgarten Pustelblume Hallingen *)	1,0	20	20				10	13	18	17					3					
Hemmendorf, kath.	1,5	37	27	21	28	30	29	28	25	28	5	1	5	1	1	1	3	3		
don Bosco Klebingen, kath.	4,0	85	75	56	56	56	59	67	66	60	10	6	8	11	9	9	11	9		
Oberneu, städt.	1,0	23	18	13	12	13	15	18	14	14	5		3	2	4	3	1			
St. Ursula Oberrdorf, kath.	3,0	57	37	44	44	35	44	42	38	39	15	8	4	7	8	9	12	10		
St. Andreas Schwaldorf, kath.	1,5	36	20	21	18	22	19	15	15	16	8	3	3	4	3	4	5	3		
"Unterm Regenbogen" Seebromm, kath	2,0	47	37	27	26	25	27	33	37	41	5	2	3	1	5	3	1	1		
Seebromm städt.	1,0	25	25	21	20	23	18	24	21	25	0									
Seebromm eV Seebromm, frei	1,0	10	0			0	0	0	0	0	10	9	5	10	10	7	9	9		
St. Wolfgang Weiler, kath.	2,0	47	37	28	34	35	31	33	29	24	5	2	3	5	7	5	7	4		
St. Katharina Wendelsheim, kath.	4,0	81	49	59	57	59	56	58	58	47	22	13	15	7	9	12	10	6		
Würrlingen, städt. **)	1,0	22	12						7	6										
St. Josef Würrlingen, kath	2,0	47	37	26	39	37	40	39	36	37	5	5	1	3	3	4	3	2		
Wandenburg Würrlingen, evang.	3,0	57	37	34	36	40	37	41	38	42	15	7	4	3	12	12	11			
Summe Stadtteile	53,5	1161	896	698	707	700	721	750	746	768	182	85	87	96	127	118	129	98		
Summe	99,5	2046	1611	1307	1322	1294	1326	1382	1396	1428	347	193	210	261	288	275	270	219		
Tagespflege																				

*) Daten liegen noch nicht vor

**) Einrichtungen gehen nach dem 01.03.2019 in Betrieb

Kindergärten in der Kernstadt

Bedarf an Kindergartenplätzen

Erhebungsstand: 06.04.2021

19.584 Einwohner

Kinder- gartenjahr	Altersgruppe von - bis	Gebur- tenzahl	aktuelle	Freie Plätze (+) Fehlplätze (-)	max.	davon Krippen- plätze	Belegung		Besuch	
			Kinder- garten- plätze		belegbare Plätze für Kinder		01.03.	u3	u3	u3
2010/11	01.10.2004 - 31.07.2008	641	644		106		82	602		
2011/12	01.10.2005 - 31.07.2009	615	595		115		93	585	5	11
2012/13	01.10.2006 - 31.07.2010	633	609		114		95	599	9	8
2013/14	01.10.2007 - 31.07.2011	657	625		144		114	586	7	6
2014/15	01.10.2008 - 31.07.2012	666	643		150	120	108	609	9	6
2015/16	01.10.2009 - 31.07.2013	663	650		145	131	123	615	9	13
2016/17	01.10.2010 - 31.07.2014	672	650		155	140	162	594	4	10
2017/18	01.10.2011 - 31.07.2015	662	650		155	140	161	605	6	11
2018/19	01.10.2012 - 31.07.2016	684	677		155	140	157	632	3	9
2019/20	01.10.2013 - 31.07.2017	743	677		155	140	141	650		
2020/21	01.09.2014 - 28.02.2018	678	715	37	155	140				
	01.09.2014 - 31.07.2018	772	740	-32	165	150				
2021/22	01.08.2015 - 28.02.2019	713	740	27	165	150				
	01.08.2015 - 31.07.2019	795	790	-5	165	150				
2022/23	01.07.2016 - 29.02.2020	765	818	53	180	170				
	01.07.2016 - 31.07.2020	851	818	-33	180	170				
2023/24	01.07.2017 - 29.02.2021	742	818	76	180	170				

Anmerkung

St. Meinrad kath.	ab 2014/15: 2 BZ 35 (50 Plätze), 1 BZ 50 (20 Plätze), 1 KR/BZ 35 (10 Plätze)
St. Michael kath.	ab 2018/19: 1 VÖ/AM (12 Plätze), 5 Kinder u3, 1 BZ 35 (25 Plätze), 2 BZ 40 (40 Plätze), 1 KR/VÖ (10 Plätze), 1 KR/BZ 40 (10 Plätze), AM-Plätze nicht belegt
St. Moriz kath.	1 BZ 35 (25 Plätze), 1 BZ 40 (20 Plätze), 1 BZ 50 (20 Plätze)
St. Remigius städt.	3 VÖ (75 Plätze), 1 VÖ/AM (12 Plätze), 5 Kinder u3, Trägerwechsel zum 01.01.2020, ab 09/2022: 3 VÖ (75 Plätze), 1 BZ 40 (20 Kinder), 1 BZ 50 (20 Kinder), 2 KR VÖ,
Kindergarten Martin-Luther evang.	ab 2012/13: 1 VÖ/AM (12 Plätze), 1 BZ 35/AM (12 Plätze), 10 Kinder u3, 1 KR/VÖ (10 Plätze), AM-Plätze nicht belegt
Waldorfkindergarten frei	ab 2011/12: 1 RG/VÖ/GT (25 Plätze), 1 KR (10 Plätze)
Waldkindergarten frei	1 VÖ (20 Plätze)
Dätzweg städt.	ab 2009/10: 1 VÖ (25 Plätze), 1 VÖ/AM (12 Plätze), 5 Kinder u3, 2 KR (20 Plätze)
Außenstelle Dätzweg im DHL-Gelände	ab 10/2018: 1 VÖ (25 Plätze), ab 09/2021: Wegfall der Außenstelle
Kinderhaus Yalovastraße	ab 09/2021: 1 VÖ (25 Plätze), 1 BZ 35 (25 Plätze), 1 KR (10 Plätze) ab 03/2022: 2 VÖ (50 Plätze), 2 BZ 35 (50 Plätze), 1 KR (10 Plätze)
Gut-Betha / St. Raphael städt.	1 VÖ (25 Plätze), 1 BZ 35 (25 Plätze), 1 BZ 50 (20 Plätze)
Hohenberg städt.	ab 2014/15: 2 VÖ (50 Plätze), 1 BZ 50/AM (10 Plätze), 5 Kinder u3, 3 KR (30 Plätze), ab 2020/21: 3 VÖ (75 Plätze), 1 BZ 50/AM (10 Plätze), 5 Kinder u3, 3 KR (30 Plätze)
Klause städt.	ab 2014/15: 1 BZ 35 (25 Plätze), 1 KG VÖ (12 Kinder), 1 KR BZ 35 (10 Plätze), 1 KR VÖ (10 Plätze), ab 2020/21: 1 VÖ (25 Plätze), 1 BZ 35 (25 Plätze), 1 KR BZ 35 (10 Plätze), 1 KR VÖ (10 Plätze)
Pliksburg städt.	1 VÖ (25 Plätze), 1 BZ 35 (25 Plätze)
Kinderstübchen eV frei	ab 2008/09: 2 Gruppen (20 Plätze)

Kindergarten in Bad Niedernau

Bedarf an Kindergartenplätzen

Erhebungsstand: 06.04.2021

540 Einwohner

Kinder- gartenjahr	Altersgruppe von - bis	Gebur- tenzahl	aktuelle	Variante I	Variante II	max. belegbare Plätze für Kinder	Belegung		Besuch	
			Kinder- garten- plätze	Freie Plätze (+) Fehlplätze (-)	Freie Plätze (+) Fehlplätze (-)		01.03.	u3	u3	auswärtiger Einrichtungen
			ü3	ü3	ü3	u3	u3	ü3	u3	ü3
2010/11	01.10.2004 - 31.07.2008	17	12			5	0	12		
2011/12	01.10.2005 - 31.07.2009	20	12			5	0	11	0	0
2012/13	01.10.2006 - 31.07.2010	16	12			5	1	8	0	0
2013/14	01.10.2007 - 31.07.2011	13	12			5	2	17	0	0
2014/15	01.10.2008 - 31.07.2012	15	12			5	1	21	0	0
2015/16	01.10.2009 - 31.07.2013	10	12			5	0	16	0	0
2016/17	01.10.2010 - 31.07.2014	10	12			5	1	11	0	0
2017/18	01.10.2011 - 31.07.2015	13	12			5	3	13	0	0
2018/19	01.10.2012 - 31.07.2016	15	25			0	0	17	0	0
2019/20	01.10.2013 - 31.07.2017	28	37			0	1	26		
2020/21	01.09.2014 - 28.02.2018	27	37	10	10	0				
	01.09.2014 - 31.07.2018	29	37	8	8	0				
2021/22	01.08.2015 - 28.02.2019	26	37	11	11	0				
	01.08.2015 - 31.07.2019	28	37	9	9	0				
2022/23	01.07.2016 - 29.02.2020	27	37	10	10	0				
	01.07.2016 - 31.07.2020	30	37	7	7	0				
2023/24	01.07.2017 - 29.02.2021	22	37	15	15	0				

Variante I alle u3-Plätze bei AM-Gruppen sind belegt

Variante II kein u3-Platz bei AM-Gruppen ist belegt

Anmerkung

ab 03/2020: 1 VÖ (25 Plätze), 1 KG VÖ (12 Plätze)

Kindergarten in Baisingen

Bedarf an Kindergartenplätzen

Erhebungsstand: 06.04.2021

1.316 Einwohner

Kinder- gartenjah r	Altersgruppe von - bis	Gebur- tenzahl	aktuelle Kinder- garten- plätze	Freie Plätze (+) Fehlplätze (-)	max. belegbare Plätze für Kinder	davon Krippen- plätze	Belegung 01.03.		Besuch auswärtiger Einrichtungen	
			ü3	ü3	ü3		u3	ü3	u3	ü3
2010/11	01.10.2004 - 31.07.2008	53	60		5		3	47		
2011/12	01.10.2005 - 31.07.2009	53	49		10		5	47	0	3
2012/13	01.10.2006 - 31.07.2010	40	50		10		3	34	0	4
2013/14	01.10.2007 - 31.07.2011	37	50		10	10	9	32	1	1
2014/15	01.10.2008 - 31.07.2012	37	50		10	10	7	28	1	1
2015/16	01.10.2009 - 31.07.2013	44	50		10	10	11	37	1	2
2016/17	01.10.2010 - 31.07.2014	45	50		10	10	8	39	0	1
2017/18	01.10.2011 - 31.07.2015	52	50		10	10	11	44	1	1
2018/19	01.10.2012 - 31.07.2016	60	50		10	10	7	49	1	1
2019/20	01.10.2013 - 31.07.2017	58	50		10	10	9	45		
2020/21	01.09.2014 - 28.02.2018	59	75	16	10	10				
	01.09.2014 - 31.07.2018	67	75	8	10	10				
2021/22	01.08.2015 - 28.02.2019	63	75	12	10	10				
	01.08.2015 - 31.07.2019	65	75	10	10	10				
2022/23	01.07.2016 - 29.02.2020	57	75	18	10	10				
	01.07.2016 - 31.07.2020	63	75	12	10	10				
2023/24	01.07.2017 - 29.02.2021	54	75	21	10	10				

Anmerkung

ab 2013/14: 1 VÖ (25 Plätze), 1 BZ 35 (25 Plätze), 1 KR (10 Plätze),
ab 2020/21: 2 VÖ (50 Plätze), 1 BZ 35 (25 Plätze), 1 KR (10 Plätze)

Kindergärten in Bieringen

Bedarf an Kindergartenplätzen

Erhebungsstand: 06.04.2021

665 Einwohner

Kinder- gartenjahr	Altersgruppe von - bis	Gebur- tenzahl	aktuelle	Variante I	Variante II	max. belegbare Plätze für Kinder	Belegung		Besuch	
			Kinder- garten- plätze	Freie Plätze (+) Fehlplätze (-)	Freie Plätze (+) Fehlplätze (-)		01.03.	u3	u3	u3
			ü3	ü3	ü3	u3	u3	ü3	u3	ü3
2010/11	01.10.2004 - 31.07.2008	17	19			3	1	18		
2011/12	01.10.2005 - 31.07.2009	17	19			3	2	13	0	0
2012/13	01.10.2006 - 31.07.2010	17	15			3	0	13	0	0
2013/14	01.10.2007 - 31.07.2011	19	15			3	3	12	0	0
2014/15	01.10.2008.-31.07.2012	20	15			5	1	9	0	0
2015/16	01.10.2009 - 31.07.2013	15	15			5	1	10	0	0
2016/17	01.10.2010 - 31.07.2014	12	15			5	0	13	0	0
2017/18	01.10.2011 - 31.07.2015	15	15			5	3	13	0	1
2018/19	01.10.2012 - 31.07.2016	13	15			5	0	15	0	1
2019/20	01.10.2013 - 31.07.2017	19	15			5	2	14		
2020/21	01.09.2014 - 28.02.2018	18	15	-3	7	5				
	01.09.2014 - 31.07.2018	24	15	-9	1	5				
2021/22	01.08.2015 - 28.02.2019	23	15	-8	2	5				
	01.08.2015 - 31.07.2019	25	15	-10	0	5				
2022/23	01.07.2016 - 29.02.2020	23	15	-8	2	5				
	01.07.2016 - 31.07.2020	23	15	-8	2	5				
2023/24	01.07.2017 - 29.02.2021	19	15	-4	6	5				

Variante I alle u3-Plätze bei AM-Gruppen sind belegt

Variante II kein u3-Platz bei AM-Gruppen ist belegt

Anmerkung

ab 01.01.2009: 1 RG/AM (15 Plätze), 5 Kinder u3

Kindergärten in Dettingen

Bedarf an Kindergartenplätzen

Erhebungsstand: 06.04.2021

1.732 Einwohner

Kinder- gartenjahr	Altersgruppe von - bis	Gebur- tenzahl	aktuelle	Variante I	Variante II	max. belegbare Plätze für Kinder	Belegung		Besuch auswärtiger Einrichtungen	
			Kinder- garten- plätze	Freie Plätze (+) Fehlplätze (-)	Freie Plätze (+) Fehlplätze (-)		01.03.	ü3	u3	ü3
2010/11	01.10.2004 - 31.07.2008	69	68			5	6	55		
2011/12	01.10.2005 - 31.07.2009	59	68			5	2	61	2	0
2012/13	01.10.2006 - 31.07.2010	60	68			5	4	52	2	0
2013/14	01.10.2007 - 31.10.2011	53	68			5	6	49	1	0
2014/15	01.10.2008 - 31.07.2012	60	68			5	3	57	0	2
2015/16	01.10.2009 - 31.07.2013	59	68			5	1	43	0	2
2016/17	01.10.2010 - 31.07.2014	54	58			3	2	47	0	2
2017/18	01.10.2011 - 31.07.2015	51	58			3	5	51	0	1
2018/19	01.10.2012 - 31.07.2016	52	62			5	3	49	0	0
2019/20	01.10.2013 - 31.07.2017	58	62			5	9	48		
2020/21	01.09.2014 - 28.02.2018	62	62	0	10	5				
	01.09.2014 - 31.07.2018	64	62	-2	8	5				
2021/22	01.08.2015 - 28.02.2019	58	62	4	14	5				
	01.08.2015 - 31.07.2019	63	62	-1	9	5				
2022/23	01.07.2016 - 29.02.2020	61	62	1	11	5				
	01.07.2016 - 31.07.2020	68	62	-6	4	5				
2023/24	01.07.2017 - 29.02.2021	60	62	2	12	5				

Variante I alle u3-Plätze bei AM-Gruppen sind belegt

Variante II kein u3-Platz bei AM-Gruppen ist belegt

Anmerkung

Dettingen Kath

ab 2017/18: 1 VÖ (25 Plätze), 1 BZ 35/RG/AM (12 Plätze), 5 Kinder u3

Dettingen städt.

1 RG/VÖ (25 Plätze)

Kindergarten in Eckenweiler

Bedarf an Kindergartenplätzen

Erhebungsstand: 06.04.2021

560 Einwohner

Kinder- gartenjahr	Altersgruppe von - bis	Gebur- tenzahl	aktuelle	Freie Plätze (+)	max.	davon	Belegung		Besuch	
			Kinder- garten- plätze	Fehlplätze (-)	belegbare Plätze für Kinder	Krippen- plätze	01.03.	u3	auswärtiger Einrichtungen	u3
			ü3	ü3	u3		u3	ü3	u3	ü3
2010/11	01.10.2004 - 31.07.2008	13	12		5		2	11		
2011/12	01.10.2005 - 31.07.2009	14	12		5		1	11	1	0
2012/13	01.10.2006 - 31.07.2010	16	12		5		4	12	2	0
2013/14	01.10.2007 - 31.07.2011	19	12		15		2	17	1	0
2014/15	01.10.2008 - 31.07.2012	28	12		15	10	3	23	1	0
2015/16	01.10.2009 - 31.07.2013	30	25		10	10	5	25	0	0
2016/17	01.10.2010 - 31.07.2014	35	25		10	10	5	26	0	0
2017/18	01.10.2011 - 31.07.2015	26	25		10	10	4	25	0	0
2018/19	01.10.2012 - 31.07.2016	30	37		10	10	10	22	0	0
2019/20	01.10.2013 - 31.07.2017	34	37		10	10	9	30		
2020/21	01.09.2014 - 28.02.2018	29	37	8	10	10				
	01.09.2014 - 31.07.2018	33	37	4	10	10				
2021/22	01.08.2015 - 28.02.2019	33	37	4	10	10				
	01.08.2015 - 31.07.2019	37	37	0	10	10				
2022/23	01.07.2016 - 29.02.2020	30	37	7	10	10				
	01.07.2016 - 31.07.2020	32	37	5	10	10				
2023/24	01.07.2017 - 29.02.2021	27	37	10	10	10				

Anmerkung

Eckenweiler städt.

ab Februar 2015: 1 VÖ (25 Plätze), 1 KR VÖ (10 Plätze)

Eckenweiler Milchhäusle

ab 04/2019: 1 KG VÖ (12 Plätze)

Kindergärten in Ergenzingen

Bedarf an Kindergartenplätzen

Erhebungsstand: 06.04.2021

4.376 Einwohner

Kinder- gartenjahr	Altersgruppe von - bis	Gebur- tenzahl	aktuelle	Variante I	Variante II	max. belegbare Plätze für Kinder	davon Krippen- plätze	Belegung		Besuch	
			Kinder- garten- plätze	Freie Plätze (+) Fehlplätze (-)	Freie Plätze (+) Fehlplätze (-)			01.03.	01.03.	auswärtiger Einrichtungen	Einrichtungen
			ü3	ü3	ü3	u3		u3	ü3	u3	ü3
2010/11	01.10.2004 - 31.07.2008	154	155			20		16	139		
2011/12	01.10.2005 - 31.07.2009	163	152			20		18	134	3	0
2012/13	01.10.2006 - 31.07.2010	177	165			22	12	8	153	4	3
2013/14	01.10.2007 - 31.07.2011	178	159			27	12	19	153	5	6
2014/15	01.10.2008 - 31.07.2012	175	159			27	22	7	153	8	2
2015/16	01.10.2009 - 31.07.2013	166	175			22	20	11	147	2	2
2016/17	01.10.2010 - 31.07.2014	159	165			35	15	18	135	3	4
2017/18	01.10.2011 - 31.07.2015	159	165			35	30	24	131	4	1
2018/19	01.10.2012 - 31.07.2016	150	162			35	30	24	134	4	4
2019/20	01.10.2013 - 31.07.2017	153	162			37	32	13	125		
2020/21	01.09.2014 - 28.02.2018	139	162	23	33	37	32				
	01.09.2014 - 31.07.2018	160	162	2	12	37	32				
2021/22	01.08.2015 - 28.02.2019	152	162	10	20	37	32				
	01.08.2015 - 31.07.2019	172	162	-10	0	37	32				
2022/23	01.07.2016 - 29.02.2020	169	162	-7	3	37	32				
	01.07.2016 - 31.07.2020	190	162	-28	-18	37	32				
2023/24	01.07.2017 - 29.02.2021	184	162	-22	-12	37	32				

Variante I alle u3-Plätze bei AM-Gruppen sind belegt

Variante II kein u3-Platz bei AM-Gruppen ist belegt

Anmerkung

St. Maria Ergenzingen kath

ab 2012/13: 4 VÖ (100 Plätze), 1 BZ 35 (25 Plätze), 1 KR (12 Plätze)

Ergenzingen evang.

ab 2016/17: 1 VÖ (25 Plätze), 1 BZ 35/AM (12 Plätze), 5 Kinder u3

Ergenzingen Krippe städt.

ab 10/2017: 2 KR VÖ (20 Plätze)

Kindergarten in Frommenhausen

Bedarf an Kindergartenplätzen

Erhebungsstand: 06.04.2021

504 Einwohner

Kinder- gartenjahr	Altersgruppe von - bis	Gebur- tenzahl	aktuelle	Variante I	Variante II	max. belegbare Plätze für Kinder	Belegung		Besuch auswärtiger Einrichtungen	
			Kinder- garten- plätze	Freie Plätze (+) Fehlplätze (-)	Freie Plätze (+) Fehlplätze (-)		01.03.	u3	u3	u3
			ü3	ü3	ü3	u3	u3	ü3	u3	ü3
2010/11	01.10.2004 - 31.07.2008	16	15			5		13		
2011/12	01.10.2005 - 31.07.2009	9	15			5	2	14	1	1
2012/13	01.10.2006 - 31.07.2010	11	15			5	3	12	1	0
2013/14	01.10.2007 - 31.07.2011	15	15			5	2	13	0	0
2014/15	01.10.2008 - 31.07.2012	15	15			5	2	13	0	1
2015/16	01.10.2009 - 31.07.2013	11	15			5	0	12	1	2
2016/17	01.10.2010 - 31.07.2014	13	15			5	5	10	0	0
2017/18	01.10.2011 - 31.07.2015	20	15			5	1	16	0	0
2018/19	01.10.2012 - 31.07.2016	20	27			5	4	14	0	0
2019/20	01.10.2013 - 31.07.2017	23	15			5	1	17		
2020/21	01.09.2014 - 28.02.2018	24	15	-9	1	5				
	01.09.2014 - 31.07.2018	25	15	-10	0	5				
2021/22	01.08.2015 - 28.02.2019	23	15	-8	2	5				
	01.08.2015 - 31.07.2019	26	15	-11	-1	5				
2022/23	01.07.2016 - 29.02.2020	27	15	-12	-2	5				
	01.07.2016 - 31.07.2020	29	15	-14	-4	5				
2023/24	01.07.2017 - 29.02.2021	24	15	-9	1	5				

Variante I alle u3-Plätze bei AM-Gruppen sind belegt

Variante II kein u3-Platz bei AM-Gruppen ist belegt

Anmerkung

1 RG/AM (15 Plätze), 5 Kinder u3, bei Bedarf kann kurzfristig eine Kleingruppe eingerichtet werden

Kindergarten in Hailfingen

Bedarf an Kindergartenplätzen

Erhebungsstand: 06.04.2021

1.653 Einwohner

Kinder- gartenjahr	Altersgruppe von - bis	Gebur- tenzahl	aktuelle	Variante I	Variante II	max. belegbare Plätze für Kinder	Belegung		Besuch auswärtiger Einrichtungen	
			Kinder- garten- plätze	Freie Plätze (+) Fehlplätze (-)	Freie Plätze (+) Fehlplätze (-)		01.03.	ü3	u3	ü3
			ü3	ü3	ü3	u3	u3	ü3	u3	ü3
2010/11	01.10.2004 - 31.07.2008	62	62			5	3	58		
2011/12	01.10.2005 - 31.07.2009	62	62			5	7	54	3	5
2012/13	01.10.2006 - 31.07.2010	53	62			5	6	45	6	5
2013/14	01.10.2007 - 31.07.2011	59	62			5	5	50	6	7
2014/15	01.10.2008 - 31.07.2012	53	62			5	5	44	4	6
2015/16	01.10.2009 - 31.07.2013	58	62			5	4	47	6	4
2016/17	01.10.2010 - 31.07.2014	56	49			5	4	44	9	4
2017/18	01.10.2011 - 31.07.2015	60	69			5	2	43	7	4
2018/19	01.10.2012 - 31.07.2016	58	69			5	4	39	11	2
2019/20	01.10.2013 - 31.07.2017	65	82			5	6	57		
2020/21	01.09.2014 - 28.02.2018	63	82	19	29	5				
	01.09.2014 - 31.07.2018	65	82	17	27	5				
2021/22	01.08.2015 - 28.02.2019	56	82	26	36	5				
	01.08.2015 - 31.07.2019	65	82	17	27	5				
2022/23	01.07.2016 - 29.02.2020	68	82	14	24	5				
	01.07.2016 - 31.07.2020	76	82	6	16	5				
2023/24	01.07.2017 - 29.02.2021	64	82	18	28	5				

Variante I alle u3-Plätze bei AM-Gruppen sind belegt

Variante II kein u3-Platz bei AM-Gruppen ist belegt

Anmerkung

Kinderarche Hailfingen kath.

ab 2017/18: 1 VÖ (25 Plätze), 1 VÖ/AM (12 Plätze), 5 Kinder u3, 1 BZ 35/40 (25 Plätze), VÖ-Gruppe wird derzeit als Kleingruppe geführt

Waldkindergarten Pustebume Hailfingen eV frei

ab 2017/18: 1 VÖ (20 Plätze)

Kindergarten in Hemmendorf

Bedarf an Kindergartenplätzen

Erhebungsstand: 06.04.2021

863 Einwohner

Kinder- gartenjahr	Altersgruppe von - bis	Gebur- tenzahl	aktuelle	Variante I	Variante II	max. belegbare Plätze für Kinder	Belegung		Besuch auswärtiger Einrichtungen	
			Kinder- garten- plätze ü3	Freie Plätze (+) Fehlplätze (-) ü3	Freie Plätze (+) Fehlplätze (-) ü3		01.03. u3	ü3	u3	ü3
2010/11	01.10.2004 - 31.07.2008	29	29			3	1	28		
2011/12	01.10.2005 - 31.07.2009	26	40			5	2	22	1	0
2012/13	01.10.2006 - 31.07.2010	31	27			5	3	21	0	0
2013/14	01.10.2007 - 31.07.2011	30	27			5	3	21	0	0
2014/15	01.10.2008 - 31.07.2012	27	27			5	1	21	0	0
2015/16	01.10.2009 - 31.07.2013	41	27			5	5	28	0	0
2016/17	01.10.2010 - 31.07.2014	35	43			5	0	30	0	1
2017/18	01.10.2011 - 31.07.2015	40	43			5	1	29	0	1
2018/19	01.10.2012 - 31.07.2016	40	43			5	1	28	0	0
2019/20	01.10.2013 - 31.07.2017	36	27			5	3	25		
2020/21	01.09.2014 - 28.02.2018	35	27	-8	2	5				
	01.09.2014 - 31.07.2018	44	27	-17	-7	5				
2021/22	01.08.2015 - 28.02.2019	39	27	-12	-2	5				
	01.08.2015 - 31.07.2019	47	27	-20	-10	5				
2022/23	01.07.2016 - 29.02.2020	44	27	-17	-7	5				
	01.07.2016 - 31.07.2020	53	27	-26	-16	5				
2023/24	01.07.2017 - 29.02.2021	50	27	-23	-13	5				

Variante I alle u3-Plätze bei AM-Gruppen sind belegt

Variante II kein u3-Platz bei AM-Gruppen ist belegt

Anmerkung

ab 2017/18: 1 RG/AM (15 Plätze), 5 Kinder u3, 1 KG RG (12 Plätze), KG kann bei Bedarf zur Regelgruppe aufgestockt werden

Kindergarten in Kiebingen

Bedarf an Kindergartenplätzen

Erhebungsstand: 06.04.2021

2.125 Einwohner

Kinder- gartenja hr	Altersgruppe von - bis	Gebur- tenzahl	aktuelle	Freie Plätze (+)	max.	davon	Belegung		Besuch	
			Kinder- garten- plätze	Fehlplätze (-)	belegbare Plätze für Kinder	Krippen- plätze	01.03.	ü3	auswärtiger Einrichtungen	ü3
			ü3	ü3	u3		u3	ü3	u3	ü3
2010/11	01.10.2004 - 31.07.2008	59	63		10		6	48		
2011/12	01.10.2005 - 31.07.2009	62	65		10		1	53	2	4
2012/13	01.10.2006 - 31.07.2010	71	78		10		12	48	2	4
2013/14	01.10.2007 - 31.07.2011	68	78		10	10	5	59	0	4
2014/15	01.10.2008 - 31.07.2012	55	78		10	10	6	56	0	1
2015/16	01.10.2009 - 31.07.2013	66	78		10	10	8	56	0	1
2016/17	01.10.2010 - 31.07.2014	63	69		10	10	11	56	1	1
2017/18	01.10.2011 - 31.07.2015	70	69		10	10	9	59	2	1
2018/19	01.10.2012 - 31.07.2016	79	69		10	10	9	67	4	1
2019/20	01.10.2013 - 31.07.2017	77	75		10	10	11	66		
2020/21	01.09.2014 - 28.02.2018	65	75	10	10	10				
	01.09.2014 - 31.07.2018	81	75	-6	10	10				
2021/22	01.08.2015 - 28.02.2019	71	75	4	10	10				
	01.08.2015 - 31.07.2019	82	75	-7	10	10				
2022/23	01.07.2016 - 29.02.2020	70	75	5	10	10				
	01.07.2016 - 31.07.2020	80	75	-5	10	10				
2023/24	01.07.2017 - 29.02.2021	76	75	-1	10	10				

Anmerkung

ab 01/2020: 1 RG (25 Plätze), 1 VÖ (25 Plätze), 1 BZ 35 (25 Plätze), 1 KR (10 Plätze)
ab 2021/22: 2 VÖ (50 Plätze), 1 BZ 35 (25 Plätze), 1 KR (10 Plätze)

Kindergarten in Obernau

Bedarf an Kindergartenplätzen

Erhebungsstand: 06.04.2021

524 Einwohner

Kinder- gartenjahr	Altersgruppe von - bis	Gebur- tenzahl	aktuelle	Variante I	Variante II	max. belegbare Plätze für Kinder	Belegung		Besuch auswärtiger Einrichtungen	
			Kinder- garten- plätze	Freie Plätze (+) Fehlplätze (-)	Freie Plätze (+) Fehlplätze (-)		01.03.	ü3	u3	ü3
			ü3	ü3	ü3	u3	u3	ü3	u3	ü3
2010/11	01.10.2004 - 31.07.2008	12	18			5	0	16		
2011/12	01.10.2005 - 31.07.2009	11	18			5	5	8	0	2
2012/13	01.10.2006 - 31.07.2010	18	18			5	3	11	1	1
2013/14	01.10.2007 - 31.07.2011	22	18			5	0	16	0	0
2014/15	01.10.2008 - 31.07.2012	16	18			5	0	13	1	0
2015/16	01.10.2009 - 31.07.2013	17	18			5	3	12	1	1
2016/17	01.10.2010 - 31.07.2014	16	18			5	2	13	0	1
2016/17	01.10.2011 - 31.07.2015	15	18			5	4	15	0	0
2018/19	01.10.2012 - 31.07.2016	17	18			5	0	18	0	0
2019/20	01.10.2013 - 31.07.2017	18	18			5	3	14		
2020/21	01.09.2014 - 28.02.2018	15	18	3	8	5				
	01.09.2014 - 31.07.2018	16	18	2	7	5				
2021/22	01.08.2015 - 28.02.2019	14	18	4	9	5				
	01.08.2015 - 31.07.2019	15	18	3	8	5				
2022/23	01.07.2016 - 29.02.2020	11	18	7	12	5				
	01.07.2016 - 31.07.2020	14	18	4	9	5				
2023/24	01.07.2017 - 29.02.2021	10	18	8	13	5				

Variante I alle u3-Plätze bei AM-Gruppen sind belegt

Variante II kein u3-Platz bei AM-Gruppen ist belegt

Anmerkung

1 RG/AM (18 Plätze), 5 Kinder u3

Kindergarten in Oberndorf

Bedarf an Kindergartenplätzen

Erhebungsstand: 06.04.2021

1.489 Einwohner

Kinder- gartenjahr	Altersgruppe von - bis	Gebur- tenzahl	aktuelle	Variante I	Variante II	max. belegbare Plätze für Kinder	Belegung		Besuch	
			Kinder- garten- plätze	Freie Plätze (+) Fehlplätze (-)	Freie Plätze (+) Fehlplätze (-)		01.03.	u3	u3	u3
			ü3	ü3	ü3	u3	u3	ü3	u3	ü3
2010/11	01.10.2004 - 31.07.2008	56	53			8	3	55		
2011/12	01.10.2005 - 31.07.2009	56	49			10	6	48	0	5
2012/13	01.10.2006 - 31.07.2010	57	49			10	2	49	2	6
2013/14	01.10.2007 - 31.07.2011	55	49			10	4	46	2	1
2014/15	01.10.2008 - 31.10.2012	53	49			10	8	44	2	1
2015/16	01.10.2009 - 31.07.2013	45	62			5	4	44	3	1
2016/17	01.10.2010 - 31.07.2014	42	37			15	7	35	4	1
2017/18	01.10.2011 - 31.07.2015	57	37			15	8	44	1	0
2018/19	01.10.2012 - 31.07.2016	47	37			15	9	42	2	2
2019/20	01.10.2013 - 31.07.2017	47	37			15	12	38		
2020/21	01.09.2014 - 28.02.2018	42	37	-5	5	15				
	01.09.2014 - 31.07.2018	49	37	-12	-2	15				
2021/22	01.08.2015 - 28.02.2019	38	37	-1	9	15				
	01.08.2015 - 31.07.2019	43	37	-6	4	15				
2022/23	01.07.2016 - 29.02.2020	43	37	-6	4	15				
	01.07.2016 - 31.07.2020	50	37	-13	-3	15				
2023/24	01.07.2017 - 29.02.2021	50	37	-13	-3	15				

Variante I alle u3-Plätze bei AM-Gruppen sind belegt

Variante II kein u3-Platz bei AM-Gruppen ist belegt

Anmerkung

ab 2018/19: 1 BZ 35 (25 Plätze), 1 RG/VÖ/AM (12 Plätze), 5 Kinder u3, 1 KR VÖ (10 Plätze)

Kindergarten in Schwalldorf

Bedarf an Kindergartenplätzen

Erhebungsstand: 06.04.2021

749 Einwohner

Kinder- gartenjahr	Altersgruppe von - bis	Gebur- tenzahl	aktuelle Kinder- garten- plätze ü3	Variante I		Variante II		max. belegbare Plätze für Kinder u3	Belegung 01.03.		Besuch auswärtiger Einrichtungen	
				Freie Plätze (+) Fehlplätze (-) ü3	Freie Plätze (+) Fehlplätze (-) ü3	Freie Plätze (+) Fehlplätze (-) ü3	Freie Plätze (+) Fehlplätze (-) ü3		u3	ü3	u3	ü3
2010/11	01.10.2004 - 31.07.2008	34	37						1	26		
2011/12	01.10.2005 - 31.07.2009	29	40						2	26	0	3
2012/13	01.10.2006 - 31.07.2010	30	40						2	25	0	0
2013/14	01.10.2007 - 31.07.2011	32	40						4	23	0	3
2014/15	01.10.2008 - 31.07.2012	25	40						3	21	1	3
2015/16	01.10.2009 - 31.07.2013	27	27					5	3	18		3
2016/17	01.10.2010 - 31.07.2014	29	27					5	4	22	0	2
2017/18	01.10.2011 - 31.07.2015	21	27					5	3	19	1	2
2018/19	01.10.2012 - 31.07.2016	24	21					8	4	15	1	1
2019/20	01.10.2013 - 31.07.2017	24	20					8	5	15		
2020/21	01.09.2014 - 28.02.2018	27	20	-7	9	8						
	01.09.2014 - 31.07.2018	32	20	-12	4	8						
2021/22	01.08.2015 - 28.02.2019	31	17	-14	2	8						
	01.08.2015 - 31.07.2019	33	17	-16	0	8						
2022/23	01.07.2016 - 29.02.2020	30	17	-13	3	8						
	01.07.2016 - 31.07.2020	36	17	-19	-3	8						
2023/24	01.07.2017 - 29.02.2021	35	17	-18	-2	8						

Variante I alle u3-Plätze bei AM-Gruppen sind belegt

Variante II kein u3-Platz bei AM-Gruppen ist belegt

Anmerkung

ab 2021/22: 1 VÖ/AM (12 Plätze), 5 Kinder u3, 1 Kleingruppe VÖ/AM (5 Plätze ü3, 3 Plätze u3)

Kindergärten in Seebronn

Bedarf an Kindergartenplätzen

Erhebungsstand: 06.04.2021

1.741 Einwohner

Kinder- gartenjahr	Altersgruppe von - bis	Gebur- tenzahl	aktuelle	Variante I	Variante II	max.	davon	Belegung		Besuch	
			Kinder- garten- plätze	Freie Plätze (+) Fehlplätze (-)	Freie Plätze (+) Fehlplätze (-)	belegbare Plätze für Kinder	Krippen- plätze	01.03.	u3	u3	auswärtiger Einrichtungen
			ü3	ü3	ü3	u3		u3	ü3	u3	ü3
2010/11	01.10.2004 - 31.07.2008	58	62			15		15	57		
2011/12	01.10.2005 - 31.07.2009	53	48			15		17	47	3	3
2012/13	01.10.2006 - 31.07.2010	57	48			18		15	46	3	2
2013/14	01.10.2007 - 31.07.2011	58	43			18		11	50	4	2
2014/15	01.10.2008 - 31.07.2012	59	43			18	10	11	48	5	1
2015/16	01.10.2009 - 31.07.2013	58	43			18	10	8	46	2	
2016/17	01.10.2010 - 31.07.2014	56	62			15	10	11	48	2	0
2017/18	01.10.2011 - 31.07.2015	57	62			15	10	15	45	0	0
2018/19	01.10.2012 - 31.07.2016	67	75			10	10	10	57	3	0
2019/20	01.10.2013 - 31.07.2017	71	62			15	10	11	58		
2020/21	01.09.2014 - 28.02.2018	68	62	-6	4	15	10				
	01.09.2014 - 31.07.2018	74	62	-12	-2	15	10				
2021/22	01.08.2015 - 28.02.2019	66	62	-4	6	15	10				
	01.08.2015 - 31.07.2019	72	62	-10	0	15	50				
2022/23	01.07.2016 - 29.02.2020	66	62	-4	6	15	10				
	01.07.2016 - 31.07.2020	70	62	-8	2	15	10				
2023/24	01.07.2017 - 29.02.2021	58	62	4	14	15	10				

Variante I alle u3-Plätze bei AM-Gruppen sind belegt

Variante II kein u3-Platz bei AM-Gruppen ist belegt

Anmerkung

Unterm Regenbogen Seebronn kath

ab 03/2018: 1 VÖ (25 Plätze), 1 VÖ/AM (12 Plätze), 5 Kinder u3

Seebronn städt.

ab 2017/18: 1 BZ 35 (25 Plätze)

SeeStern eV Seebronn frei

1 Gruppe (10 Plätze)

Kindergarten in Weiler

Bedarf an Kindergartenplätzen

Erhebungsstand: 06.04.2021

1.060 Einwohner

Kinder- gartenjahr	Altersgruppe von - bis	Gebur- tenzahl	aktuelle	Variante I	Variante II	max. belegbare Plätze für Kinder	Belegung		Besuch	
			Kinder- garten- plätze	Freie Plätze (+) Fehlplätze (-)	Freie Plätze (+) Fehlplätze (-)		01.03.	u3	u3	u3
			ü3	ü3	ü3	u3	u3	ü3	u3	ü3
2010/11	01.10.2004 - 31.07.2008	45	52			3	0	40		
2011/12	01.10.2005 - 31.07.2009	37	39			5	1	36	0	1
2012/13	01.10.2006 - 31.07.2010	40	40			5	6	36	0	1
2013/14	01.10.2007 - 31.07.2011	34	40			5	3	31	0	2
2014/15	01.10.2008 - 31.07.2012	31	40			5	2	28	0	2
2015/16	01.10.2009 - 31.07.2013	34	40			5	3	34		2
2016/17	01.10.2010 - 31.07.2014	27	37			5	5	35	0	1
2017/18	01.10.2011 - 31.07.2015	29	37			5	7	31	0	0
2018/19	01.10.2012 - 31.07.2016	40	40			5	5	33	0	1
2019/20	01.10.2013 - 31.07.2017	36	40			5	7	29		
2020/21	01.09.2014 - 28.02.2018	35	37	2	12	5				
	01.09.2014 - 31.07.2018	41	37	-4	6	5				
2021/22	01.08.2015 - 28.02.2019	40	37	-3	7	5				
	01.08.2015 - 31.07.2019	46	37	-9	1	5				
2022/23	01.07.2016 - 29.02.2020	41	37	-4	6	5				
	01.07.2016 - 31.07.2020	44	37	-7	3	5				
2023/24	01.07.2017 - 29.02.2021	40	37	-3	7	5				

Variante I alle u3-Plätze bei AM-Gruppen sind belegt

Variante II kein u3-Platz bei AM-Gruppen ist belegt

Anmerkung

ab 2020/21: 1 VÖ (25 Plätze), 1 RG/VÖ/AM (12 Plätze), 5 Kinder u3

Kindergarten in Wendelsheim

Bedarf an Kindergartenplätzen

Erhebungsstand: 06.04.2021

1.627 Einwohner

Kinder- gartenjahr	Altersgruppe von - bis	Gebur- tenzahl	aktuelle	Variante I	Variante II	max. belegbare Plätze für Kinder	davon Krippen- plätze	Belegung		Besuch auswärtiger Einrichtungen	
			Kinder- garten- plätze	Freie Plätze (+) Fehlplätze (-)	Freie Plätze (+) Fehlplätze (-)			01.03.	ü3	u3	ü3
			ü3	ü3	ü3	u3		u3	ü3	u3	ü3
2010/11	01.10.2004 - 31.07.2008	58	53			18		18	45		
2011/12	01.10.2005 - 31.07.2009	58	49			20		17	47	3	5
2012/13	01.10.2006 - 31.07.2010	69	49			20		18	52	0	4
2013/14	01.10.2007 - 31.07.2011	66	49			30	10	16	52	1	1
2014/15	01.10.2008 - 31.07.2012	70	49			30	20	20	59	0	2
2015/16	01.10.2009 - 31.07.2013	65	59			17	12	15	57		3
2016/17	01.10.2010 - 31.07.2014	68	59			17	12	7	59	0	2
2017/18	01.10.2011 - 31.07.2015	73	59			17	12	9	56	0	1
2018/19	01.10.2012 - 31.07.2016	66	59			17	12	12	58	0	1
2019/20	01.10.2013 - 31.07.2017	63	49			22	12	10	58		
2020/21	01.09.2014 - 28.02.2018	51	49	-2	18	22	12				
	01.09.2014 - 31.07.2018	55	49	-6	14	22	12				
2021/22	01.08.2015 - 28.02.2019	46	49	3	23	22	12				
	01.08.2015 - 31.07.2019	52	49	-3	17	22	12				
2022/23	01.07.2016 - 29.02.2020	52	49	-3	17	22	12				
	01.07.2016 - 31.07.2020	58	49	-9	11	22	12				
2023/24	01.07.2017 - 29.02.2021	54	49	-5	15	22	12				

Variante I alle u3-Plätze bei AM-Gruppen sind belegt

Variante II kein u3-Platz bei AM-Gruppen ist belegt

Anmerkung

St. Katharina Wendelsheim kath.

ab 2016/17: 1 VÖ/AM (12 Plätze), 1 BZ 35/AM (12 Plätze), 10 Kinder u3, 1 VÖ (25 Plätze), 1KR (12 Plätze)

Kindergärten in Wurmlingen

Bedarf an Kindergartenplätzen

Erhebungsstand: 06.04.2021

2.559 Einwohner

Kinder- gartenjahr	Altersgruppe von - bis	Gebur- tenzahl	aktuelle	Variante I	Variante II	max. belegbare Plätze für Kinder	davon Krippen- plätze	Belegung		Besuch auswärtiger Einrichtungen	
			Kinder- garten- plätze	Freie Plätze (+) Fehlplätze (-)	Freie Plätze (+) Fehlplätze (-)			01.03.	u3	u3	u3
			ü3	ü3	ü3	u3		u3	ü3	u3	ü3
2010/11	01.10.2004 - 31.07.2008	76	74			10		6	62		
2011/12	01.10.2005 - 31.07.2009	76	74			10		7	55	1	5
2012/13	01.10.2006 - 31.07.2010	75	74			10		8	58	1	1
2013/14	01.10.2007 - 31.07.2011	79	74			10		8	65	1	0
2014/15	01.10.2008 - 31.07.2012	79	74			10		12	60	2	4
2015/16	01.10.2009 - 31.07.2013	93	74			10		5	75		3
2016/17	01.10.2010 - 31.07.2014	100	74			15	10	6	77	3	2
2017/18	01.10.2011 - 31.07.2015	104	74			15	10	15	77	2	3
2018/19	01.10.2012 - 31.07.2016	106	99			20	10	16	80	1	2
2019/20	01.10.2013 - 31.07.2017	102	86			25	10	17	81		
2020/21	01.09.2014 - 28.02.2018	91	86	-5	25	25	10				
	01.09.2014 - 31.07.2018	97	86	-11	19	25	10				
2021/22	01.08.2015 - 28.02.2019	90	86	-4	26	25	10				
	01.08.2015 - 31.07.2019	105	86	-19	11	25	10				
2022/23	01.07.2016 - 29.02.2020	93	86	-7	23	25	10				
	01.07.2016 - 31.07.2020	97	86	-11	19	25	10				
2023/24	01.07.2017 - 29.02.2021	84	86	2	32	25	10				

Variante I alle u3-Plätze bei AM-Gruppen sind belegt

Variante II kein u3-Platz bei AM-Gruppen ist belegt

Anmerkung

St. Josef Wurmlingen kath

ab 2009/10: 1 VÖ (25 Plätze), 1 VÖ/AM (12 Plätze), 5 Kinder u3

Wandelburg Wurmlingen evang.

ab 2017: 1 VÖ/AM (12 Plätze), 5 Kinder u3, 1 BZ 35/GT (25 Plätze), 1 KR ab 11/2016

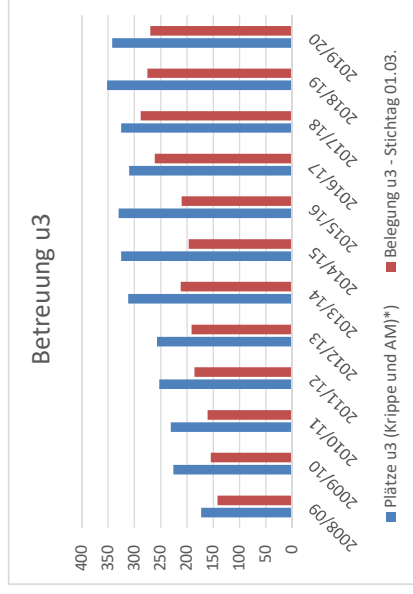
Wurmlingen städt.

ab 04/2019: 1 VÖ/AM (12 Plätze), 5 Kinder u3

Entwicklung 2008/09 bis 2019/20

	2008/09	2009/10	2010/11	2011/12	2012/13	2013/14	2014/15	2015/16	2016/17	2017/18	2018/19	2019/20	2020/21	2021/22	2022/23
Max. belegbare Plätze	1891	1846	1866	1810	1844	1858	1898	1878	1883	1912	1984	1986	2081	2078	2166
Max. belegbare Plätze ü 3	1831	1766	1776	1710	1714	1646	1694	1654	1661	1688	1730	1742	1827	1824	1892
Plätze ü3 *)	1569	1510	1488	1406	1431	1436	1454	1500	1491	1620	1716	1551	1636	1683	1711
Geburten ü3	1581	1492	1469	1420	1471	1494	1484	1502	1492	1529	1565	1643	1718	1754	1842
Belegung ü3 - Stichtag 01.03.	1378	1298	1332	1269	1274	1292	1307	1322	1294	1326	1382	1396			
Plätze u3 (Krippe und AM)*)	173	226	231	253	257	312	325	330	310	325	352	342	352	352	367
davon Krippenplätze	60	80	90	100	130	212	204	224	222	224	254	244	254	254	274
Belegung u3 - Stichtag 01.03.	142	155	161	186	191	212	197	210	261	288	275	270			

*) Wenn mehr Kindergartenplätze benötigt werden, wie z. B. 2017/18 und 2018/19, können die freien AM-Plätze auch durch Kindergartenkinder belegt werden



Auswärtige Kinder in Rottenburger Kindertagesstätten

	2011	2012	2013	2014	2015	2016	2017	2018	2019
Einpendller									
u3	13	14	11	10	10	10	12	16	21
ü3	23	19	19	22	25	19	29	29	27

Rottenburger Kinder in auswärtigen Kindertagesstätten

	2011	2012	2013	2014	2015	2016	2017	2018	2019
Auspendller									
u3	26	33	29	29	38	26	24	28	25
ü3	52	37	30	32	24	32	27	24	29

Betreuungsformen in den Kindertagesstätten

2020/21

	Gruppen	max. belegbare Plätze einschl. Krippe	Plätze über 3	Plätze unter 3	RG	AM	VÖ	AM	BZ 35	AM	BZ 40	AM	BZ 50	AM	KR
Kath. Einrichtungen	50	1.092	892	142	94	20	512	28	176	10	70	0	40	0	84
Evang. Einrichtungen	8,00	158	118	30	0	0	59	5	59	5	0	0	0	0	20
Freie Träger	7,00	105	65	40	0	0	65	0	0	0	0	0	0	0	40
Städt. Einrichtungen	36,5	726	561	140	58	10	373	15	125	0	0	0	30	5	100
	101,50	2.081	1636	352	152	30	1009	48	360	15	70	0	70	5	244